

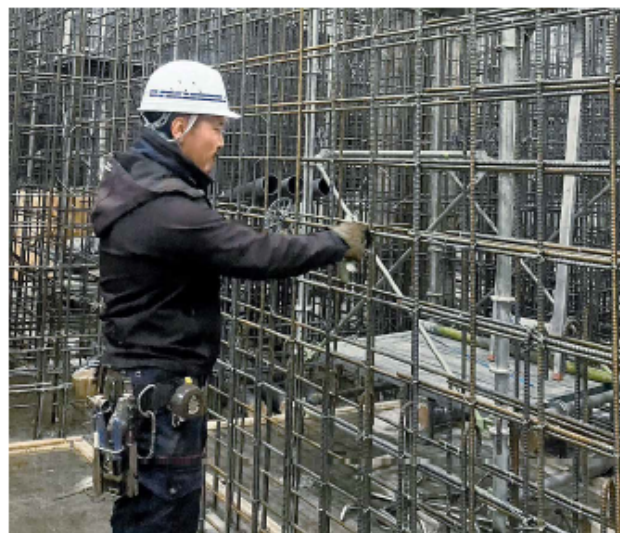


2016年度 鉄筋コース修了
ダイニッセイ 渡邊拓也さん

訓練校では、構造図を基に行う拾い出し作業や納まり検討図などを学びました。仲間と競い合いながら身に付けた知識は、その後の仕事にとっても役立っています。危険に対する感受性を高められたことも、安全責任者としての職務に活かしています。

現在、鉄筋配筋作業の班長として、職長をサポートする立場ですが、今後は鉄筋工としてスキルアップしながら、工程把握や安全管理など幅広く学び、将来、職長として活躍できるようになりたいと思います。

在校中は難しいと思うこともありましたが、訓練校で学んだことが確実に自分の力になります。これから入校される方にも頑張ってもらいたいと思います。



東京本店 NEC玉川IV期棟 JVの現場で活躍中

池田 代表取締役から

鉄筋工事の専門的なスキルをしっかりと習得してほしいという思いで訓練校に送り出しました。幅広く学び、成長できたのではないかと思います。今後は視野を広く持つ職長を目指してほしいです。